

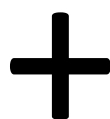
長期優良認定住宅

# 南仙北タウン

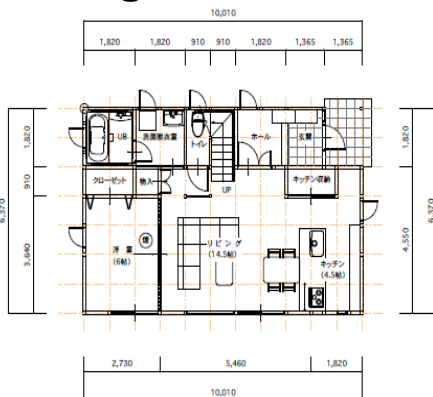
平成28年1月30日より販売開始!!

ヒートポンプ床暖房完備

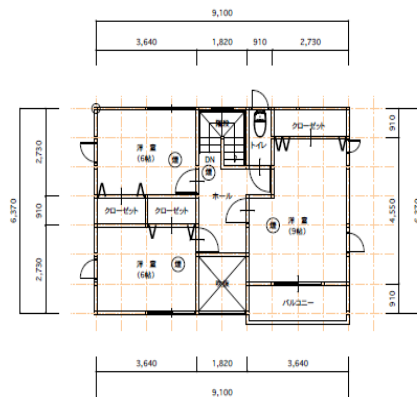
エアサイクル工法



オール電化住宅



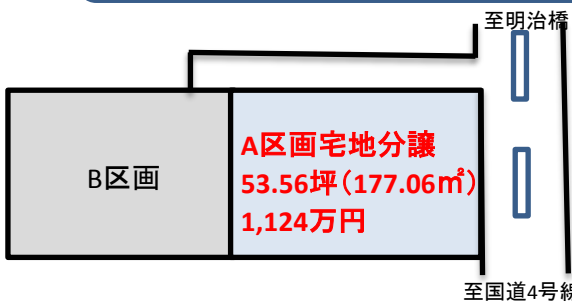
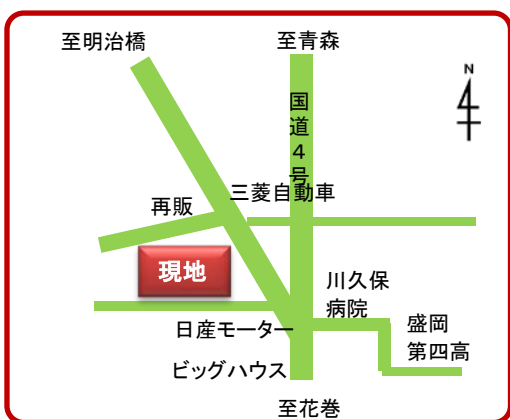
1階 平面図



2階 平面図

土地面積53.56坪(177.06㎡) 建物面積34坪(112.6㎡)

**B区画販売価格 2,950 万円** (税込)

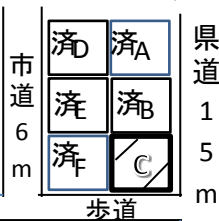


【南仙北タウン販売概要】

- 所在地/盛岡市南仙北2丁目30-4、30-16、30-17
- 交通/県交通川久保バス停徒歩1分●地目/宅地●用途地域/準工業地域●都市計画/市街化区域●建蔽率/60%●容積率/200%●総面積/491.5㎡●総区画数/2区画 ●販売価格/11,240,000円
- 区画面積/177.06㎡●道路/東側11mアスファルト舗装●電気/東北電力●ガス/個別プロパン●上下水道/公共上下水道
- 売主/㈱マルユーホーム●広告有効期限/平成28年2月29日

宅地分譲

※エコタウン篠木ご好評につき残り1区画となりました。



**C区画 54.42坪 (179.89㎡)**

販売価格 7,818,000円

【建築条件付宅地】

この土地は土地売買契約後3ヶ月以内に㈱マルユーホームと建物の建築請負契約を締結することを条件に販売いたします。この期間内に建築請負契約が成立しない場合は、土地売買契約は無効になり受領済みの手付金等は全額無利息で返還いたします。

【エコタウン篠木分譲概要】

- 所在地/滝沢市篠木黒畑143地内●交通/JR大釜駅バス徒歩約12分●地目/宅地●用途地域/第一種住居地域●都市計画/市街化区域●建蔽率/60%●容積率/200%●総面積/1,064.28㎡●総区画数/6区画 ●販売価格/6,706,000円～7,818,000円
- 区画面積/165.44㎡～182.08㎡●道路/東側15m・南側4m・西側6m・アスファルト舗装●電気/東北電力●ガス/個別プロパン●上下水道/公営●下水/公共下水
- 売主/㈱マルユーホーム●広告有効期限/平成28年2月29日

やすらぎのある健康住宅

売主 株式会社 **マルユーホーム**

〒020-0051 盛岡市下太田田中86-18 ☎019-658-1255  
宅地建物取引業免許 岩手県知事(5)1865号

<http://maruyuuhome.co.jp/>

マルユーホーム

検索

建設業者登録 岩手県知事(般-23)第7783号